

IDENTIFICACIÓN **PA-LE.11 (97)**

BARRIO	LITORAL ESTE	HOJA	PLANEAMIENTO INCORPORADO:	Plan Especial de Reforma Interior - LE.8 "C/ Miraflores del Palo"	Identificación y Localización
--------	--------------	------	---------------------------	---	-------------------------------

Ordenación

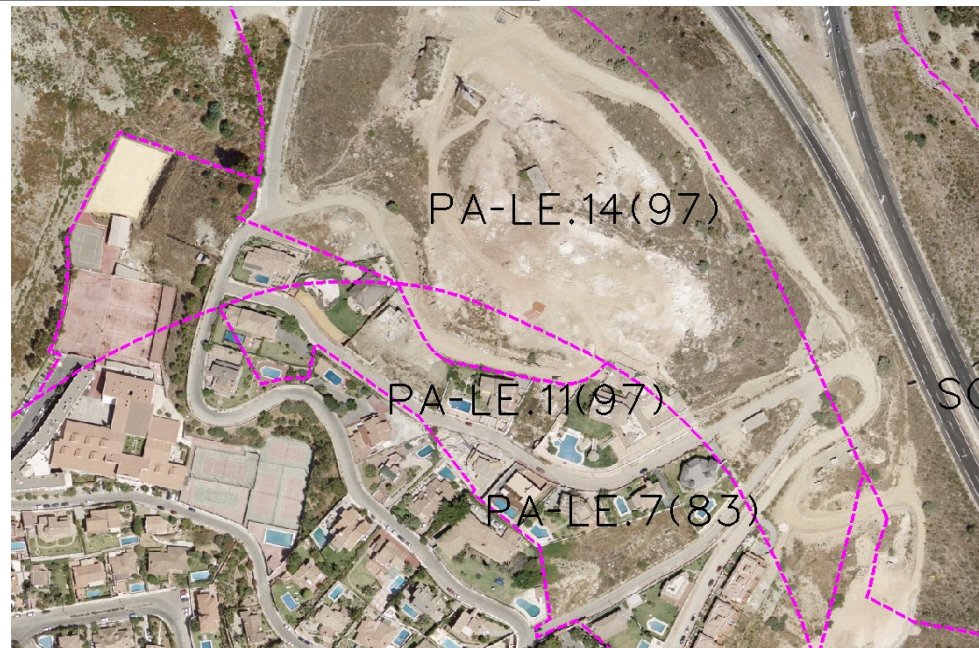
Planeamiento y Gestión

Planeamiento incorporado:
Plan Especial de Reforma Interior LE.8 "C/ Miraflores del Palo". Aprobación Definitiva: 27-04-01

Gestión Urbanística:
Proyecto de Reparcelación.

Convenio Urbanístico:

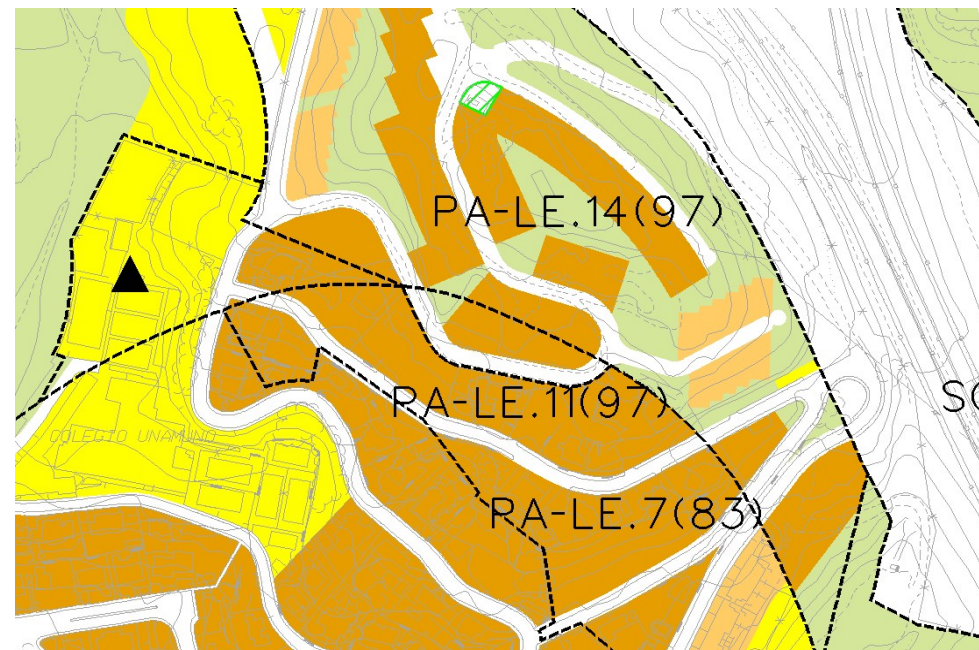
Plan Especial de Infraestructuras Básicas:



Ordenación Pormenorizada Completa

CONDICIONES

- 1.- Apertura de Tramo de Calle en "Miraflores del Palo", con el objetivo de conectar los nuevos viarios con los existentes en terrenos incluidos en el PA-LE.7 (83).
- 2.- Ordenanza de aplicación: UAS-4



DETERMINACIONES

SUPERFICIE DEL ÁMBITO:	m ² s	le m ² t/m ² s:
EDIFICABILIDAD TOTAL:	m ² t	Uso Global: Residencial
APROV. MEDIO:	m ² t/m ² s	C.P.H.:
APROV. SUBJETIVO:	m ² t/m ² s	Excesos: